

Č.j. Výst.7495/66

V Brně dne 11.3.1967

Vyřizuje: Dr.Frank

titl.

Č S D - Střední dráha
Správa dráhy v Olomouci
oblastní dozor I

Brno, Tatranská I

Kvaloměřice

343/44

2588

Věc: vyvlastnění pro výstavbu pohotovostních bytových jednotek.

R o z h o d n u f í

ČSD-Střední dráha, Správa dráhy v Olomouci, odbor investiční výstavby, oblastní dozor I požádal o vyvlastnění nemovitostí pro stavbu 60 pohotovostních bytových jednotek v k.ú. Židenice při ul. Baarovo nábř. Podle sdělení žadatele byli vlastníci dotčených nemovitostí vyzváni k odprodeji. K dohodě nedošlo.

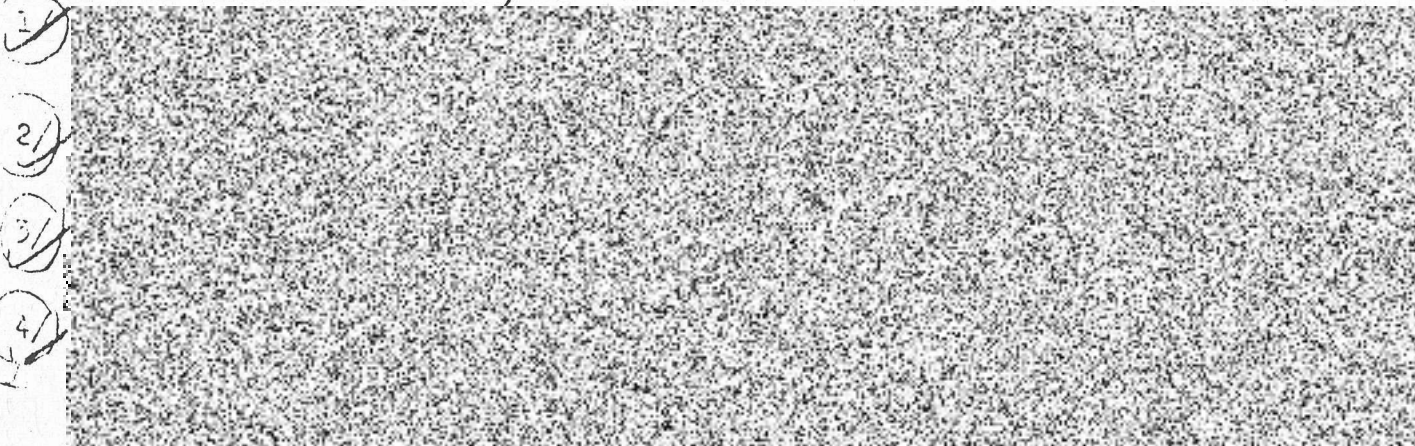
v Územním rozhodnutí ze dne 16.5.1966 č.j.ÚHA 2278/65 Hav/Ne byla pro uvedené staveniště určena plocha zahrnující nemovitosti, které jsou předmětem vyvlastnění,

Podle ust. zákona 87/58 Sb. a vyhl. SVV č. 144/59 ů.1. jsou dány předpoklady pro provedení vyvlastňovacího řízení požadovaných nemovitostí, ježto je jich je zapotřebí k výstavbě pohotovostních bytových jednotek, t.j. k provedení akce zařazené do plánu stát.rozvoje.

Vzhledem k výsledku vyvlastňovacího řízení rozhoduje Městský národní výbor takto: Pro opatření staveniště k výstavbě 60 pohotovostních bytových jednotek v k.ú. Židenice při ul. Baarovo nábř.

v y v l a s t ň u j í s e

podle § 18 zák.č.87/1958 Sb., § 43 a násl. vyhl.č. 144/1959 ů.11 přechodem vlastnického práva na Čsl.stát-Československé státní dráhy-Střední dráha - nemovitosti v k.ú. Židenice, za současně stanovenou náhradu v tomto rozsahu:



5/ Celá poz.p.č.3920 ✓ zapsaná ve vl.č.5542 do vlastnictví [REDACTED], o vý-
měře 242/m2, za náhradu Kčs 2.-- za 1 m2 celkem ... Kčs 484.--

6/

7/

8/

9/

10/

11/

12/

13/

14/

15/

16/

17/

18/

19/

20/

21/

22/

23/

Vyvlastňované pozemky se zařazují s ohledem na směrný ^{územní} plán města Brna do kategorie pozemků uvedených v § 15 vyhl. min. financí č. 73/1964 Sb., přísluší tudíž za ně jejich vlastníkům náhrada v penězích dle téhož ustanovení.

Lhůta k použití vyvlastňovaných pozemků se stanoví do konce r. 1968.

Upozorňujete se, že jste povinni toto rozhodnutí do 60 dnů po jeho pravoplatnosti oznámit středisku geodézie pro Brno-město k evidenci nových právních vztahů.

Proti tomuto rozhodnutí můžete podat odvolání ke komisi výstavby MěstNV v Brně, ve lhůtě 15 dnů po doručení, podáním v podatelně Malinovského nám. 3

Souhlasí se schváleným
prvopisem:
nečitelný podpis.

Vedoucí odboru výstavby MěstNV
Ing. arch. Josef Unčovský v.r.

L.S. Městský národní výbor
odbor výstavby - 3



opis
Tato fotokopie souhlasí doslovně s předloženým prvopi-
sem - ověřeným opisem, 1 stránkovým a opatřeným
volkovou značkou ze 8 Kčs.

Státní notářství v Brně,
dne 15 června 1967

